

Zylinder ISO 6431 - VDMA 24562  
doppeltwirkend mit/ohne Magnetkolben,  
mit einstellbarer Endlagendämpfung  
Kolben Ø 32 - 100 mm

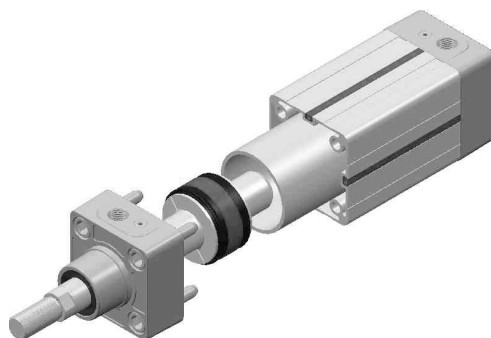
Cylinders ISO 6431 - VDMA 24562  
Double Acting, with/without  
Magnetic Piston, with Adjustable Cushioning  
Piston Diameters 32 - 100 mm

### Flexibilität

Die spezielle Konstruktion erlaubt verschiedene Materialien für das innere, ideal runde Präzisionsprofilrohr. Das äußere Profilrohr ist funktional mit Sensornuten und ebener, quadratischer Form.

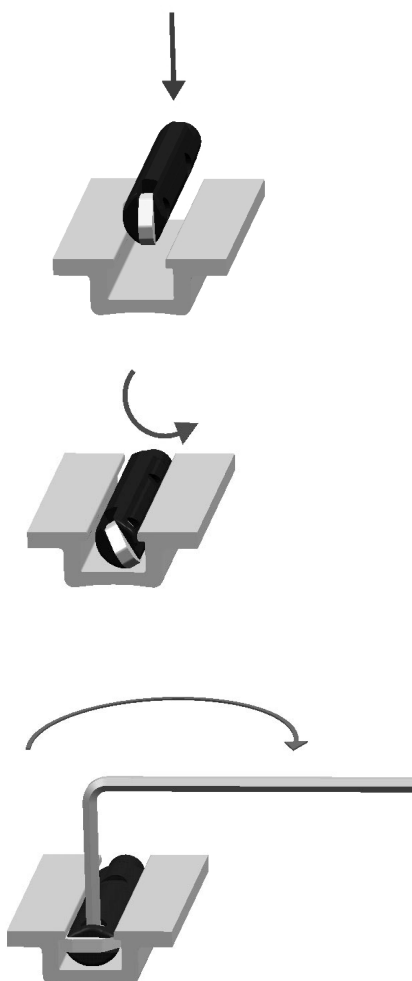
### Flexibility

The specific design allows different internal tube materials for any use. The inside tube is perfectly round. The external tube is the functional profile with sensor grooves and a clear square shape.



Die Sensoren werden flächenbündig in der Nut integriert. Sie sind von allen Seiten einzubringen. Die Nuten können mit einem Kunststoffprofil abgedichtet werden.

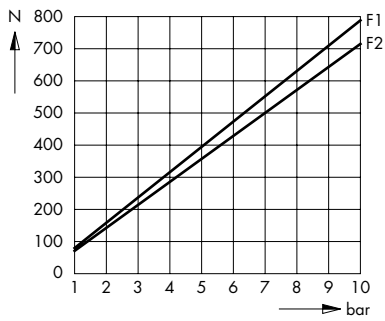
The sensor fits completely into the groove keeping the profile of the external tube clean. You can fit the sensor on all sides and use the plastic strip for any unused grooves.



**Statische Zylinderkennlinien\***  
**Kolbdurchmesser**

**Static Cylinder Characteristics\***  
**Piston Diameter**

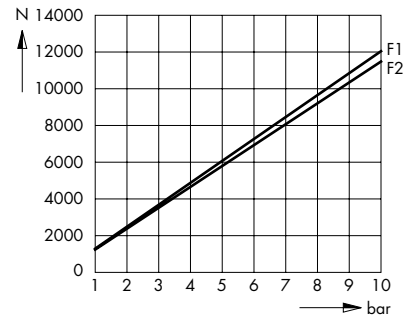
Ø 32 mm



Ø 63 mm



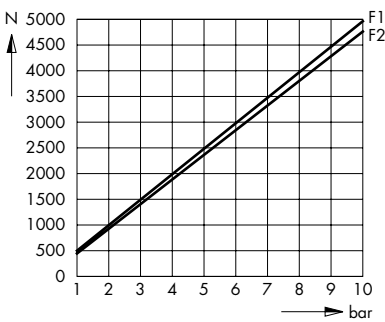
Ø 125 mm



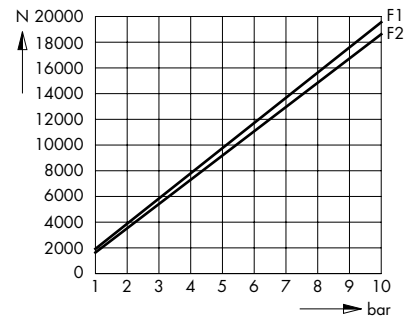
Ø 40 mm



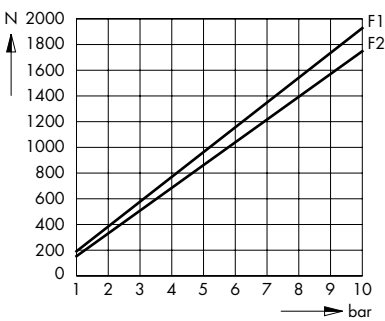
Ø 80 mm



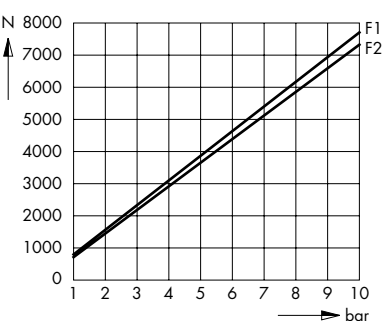
Ø 160 mm



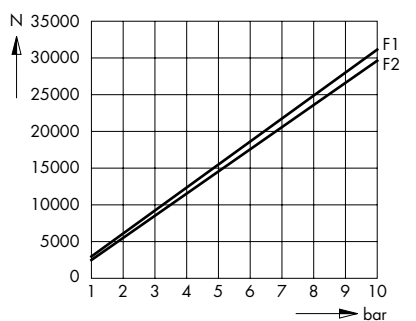
Ø 50 mm



Ø 100 mm



Ø 200 mm



\* Für das dynamische Verhalten sind die Zylinderkennlinien mit dem Faktor 0,5 - 0,7 zu multiplizieren.

F1 = doppelwirkende Zylinder im Vorlauf  
F2 = doppelwirkende Zylinder im Rücklauf

\* The cylinder characteristics are to be multiplied by a factor of 0.5 - 0.7 for the dynamic behaviour.

F1 = double acting cylinders in forward stroke  
F2 = double acting cylinders in return stroke